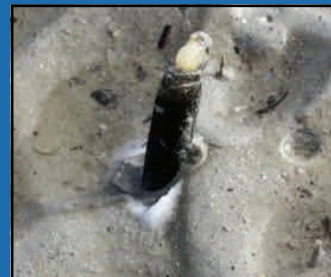


## Les couteaux, coutelés, rasoirs



Photos : IODDE, Corinne Vermillard

Couteau droit ou gaine (*Solen marginatus*) et C. sabre, arqué ou américain (*Ensis spp.*, *Pharus legumen*)

- ◆ **Classification** : Mollusque bivalve fouisseur
- ◆ **Habitat** : bas de l'estran et eaux côtières, enfoui jusqu'à 60 cm de sable
- ◆ **Régime alimentaire suspensivore** : se nourrit des particules nutritives en filtrant l'eau de mer.
- ◆ **Particularité** : La taille varie en fonction de l'espèce :
  - Couteau sabre : 6 à 10 cm
  - Couteau droit : 8 à 10 cm
  - Couteau arqué : 15 à 20 cm
  - Couteau silique : 20 à 25 cm
- ◆ **Réglementation pour les pêcheurs à pied de loisir dans les Côtes d'Armor** :
  - Taille minimale de capture : 10 cm
  - Quantité autorisée : 60 individus (3 kg environ)
  - Outil autorisé : gouge à couteaux.



VivArmor Nature  
10 Bd Sévigné 22000 St-Brieuc  
02 96 33 10 57  
www.vivarmor.fr