

Suivre et accompagner le retour du Loup en Bretagne



Rencontres du réseau des naturalistes costarmoricains – 18 novembre
2023 – Kristen Bodros & Meggane Ramos



Le Groupe Loup Bretagne : accompagner le retour du Loup gris (Canis lupus) dans un but de protection

L'Etat et les
administrations



Les éleveurs

La population

Les médias

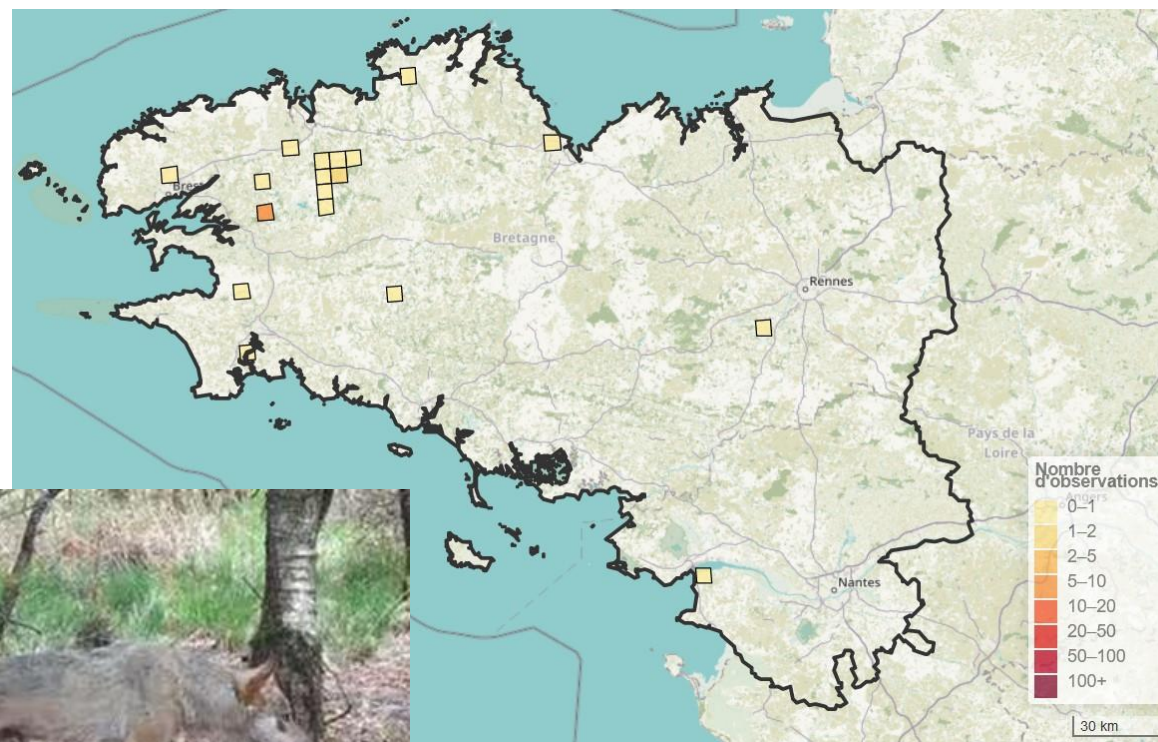
Les autres associations de
protection de la nature



La situation dans les cinq départements bretons

Les données de l'Atlas

- **15/10/2021** : Saint-Brévin-les-Pins (44)
- **03/05/2022** : Berrien (29)
- **13/07/2022** : Lannéanou (29)
- **03/10/2022** : Le Cloître-Saint-Thégonnec (29)
- **07-08/12/2022** : Plogonnet (29)
- **08/11/2022** : Goven (35)
- **08/01/2023** : Ploubezre (22)
- **03/04/2023** : Sizun (29)
- **05/05/2023** : Plérin (22)
- **06/05/2023** : Lohennec (29)
- **25/05/2023** : Hanvec (29)
- **04/08/2023** : Hanvec (29)
- **09/10/2023** : Langonnet (56)



La situation dans les cinq départements bretons

Des cas de prédation sur troupeaux :

- Sur ovins (constats réalisés par l'OFB)
- Localisés dans les Monts d'Arrée, une à Pleven, une à Langonnet

Des mesures administratives :

- Création d'un comité départemental Loup ou d'une cellule de veille dans les départements bretons (excepté 44).
- Passage en cercle 3 (Côtes d'Armor et Finistère) et Cercle 2 (certaines commune du Finistère et Morbihan).



Le Loup gris (*Canis lupus*) Bleiz (en breton) ou Laeu (en gallo)

- Mammifères, carnivores, canidés
- Présent dans tout l'**hémisphère Nord**
- **Tous types de milieux**
 - forte capacité d'adaptation
 - Nombreuses sous-espèces à travers le monde
- En Europe, **4 lignée principales** : espagnole, italienne, germano-polonaise et scandinave.
 - En France : principalement lignée italienne (*Canis lupus italicus*)

MAIS ...



Le Loup gris (*Canis lupus*) Bleiz (en breton) ou Laeu (en gallo)

- Mammifères, carnivores, canidés
- Présent dans tout l'hémisphère Nord
- Tous types de milieux

→ forte capacité d'adaptation

→ **Bretagne – Sizun (29)** : analyses génétiques (poils) par l'OFB (3/04/23) → → présence d'un Loup gris (*Canis lupus lupus*) mâle de lignée W1

- En Europe, 4 lignées principales : espagnole, présente en Allemagne et en Europe de l'Est.

italienne, germano-polonaise et scandinave.

→ En France : principalement lignée italienne

(*Canis lupus italicus*)

MAIS ...



Bilan hivernal de la population de loups (source : OFB)

- **Population estimée** à 921 individus [intervalle 414-834] – **estimation revue à 1104**

En Bretagne, à ce jour, au moins un Loup.

Absence d'éléments factuels pour dire qu'il y a plusieurs individus.

- **Un bilan du suivi hivernal 2022/2023** (publié octobre 2023)



Un nouveau Plan National annoncé

Une méthodologie en 4 points :

- Le renforcement des connaissances scientifiques et partage d'une expertise juridique à l'échelle européenne
- Le renforcement de la protection et la prévention des attaques contre les troupeaux par des réponses, parfois expérimentales
- La reconnaissance de l'importance de l'élevage et du pastoralisme pour la société, pour les écosystèmes et l'économie, et une sécurisation juridique des éleveurs dans leurs pratiques, y compris sur les chiens de protection de troupeau
- Une gouvernance et une communication qui nourrit la confiance entre l'ensemble des acteurs concernés



Et les éleveurs bretons dans tout ça...

- Les moyens de protection – difficultés de l'anticipation ?
 - Le travail en plus
 - Le cas de la Bretagne...





Merci pour votre attention.



Groupe Loup
Bretagne

Bilan hivernal 2020 – 2021 (source : OFB)

- **Population estimée** à 624 individus [intervalle 414-834]
- **Taux de croissance** : 8% (contre 9% en 2019-2020)
- **125 Zones de Présence Permanente (ZPP)** dont 106 en meute (toutes dans les Alpes et monts provençaux + ZPP franco-suisse du Marchairuz dans le Jura)
- **OFB se base sur l'analyse des indices de présence** (poils, fèces, empreintes, obs. visuelles, hurlements, carcasses) collectés pour réaliser le suivi de l'espèce.
 - **Suivi hivernal** : identifier la taille des groupes (empreintes, pistes)
 - **Suivi estival** : confirmer la reproduction

2 types de ZPP : meutes (+ 3 individus) ; non meute (un ou deux individus sans repro. avérée)