



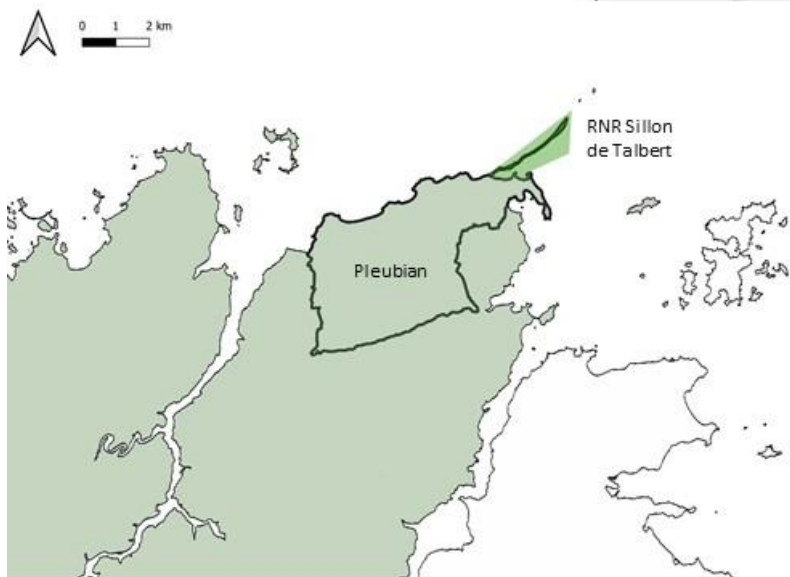
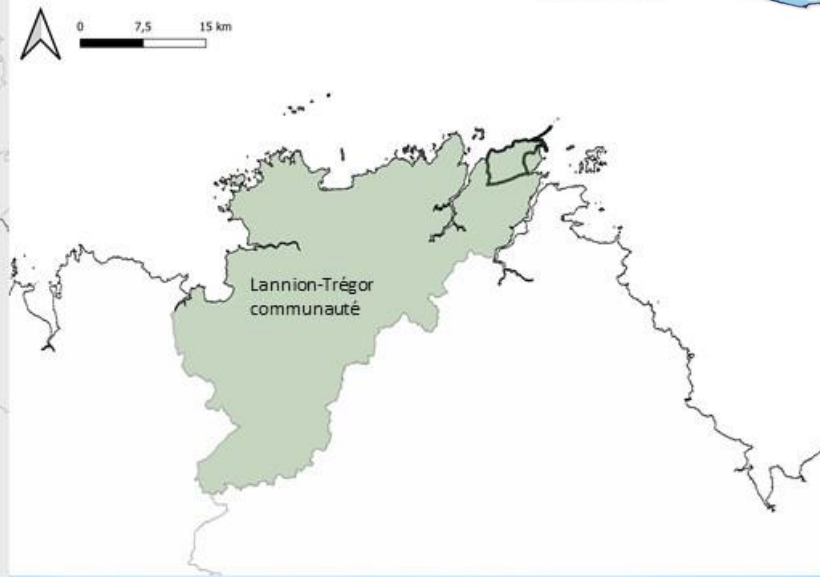
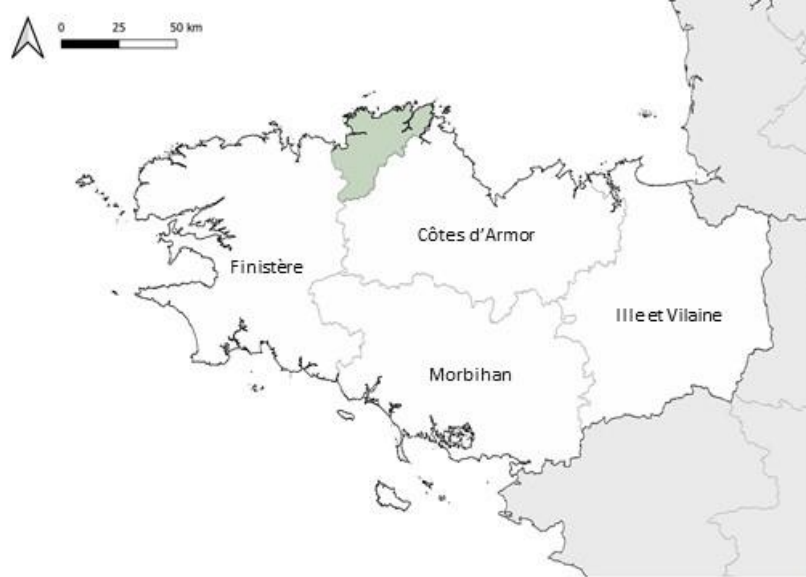
Réserve Naturelle  
SILLON DE TALBERT

# Vers une extension de la Réserve naturelle du Sillon de Talbert

Rencontres du Réseau des naturalistes costarmoricains – Samedi 22 novembre 2025

# SITUATION GEOGRAPHIQUE

Lannion-Trégor Communauté, commune de






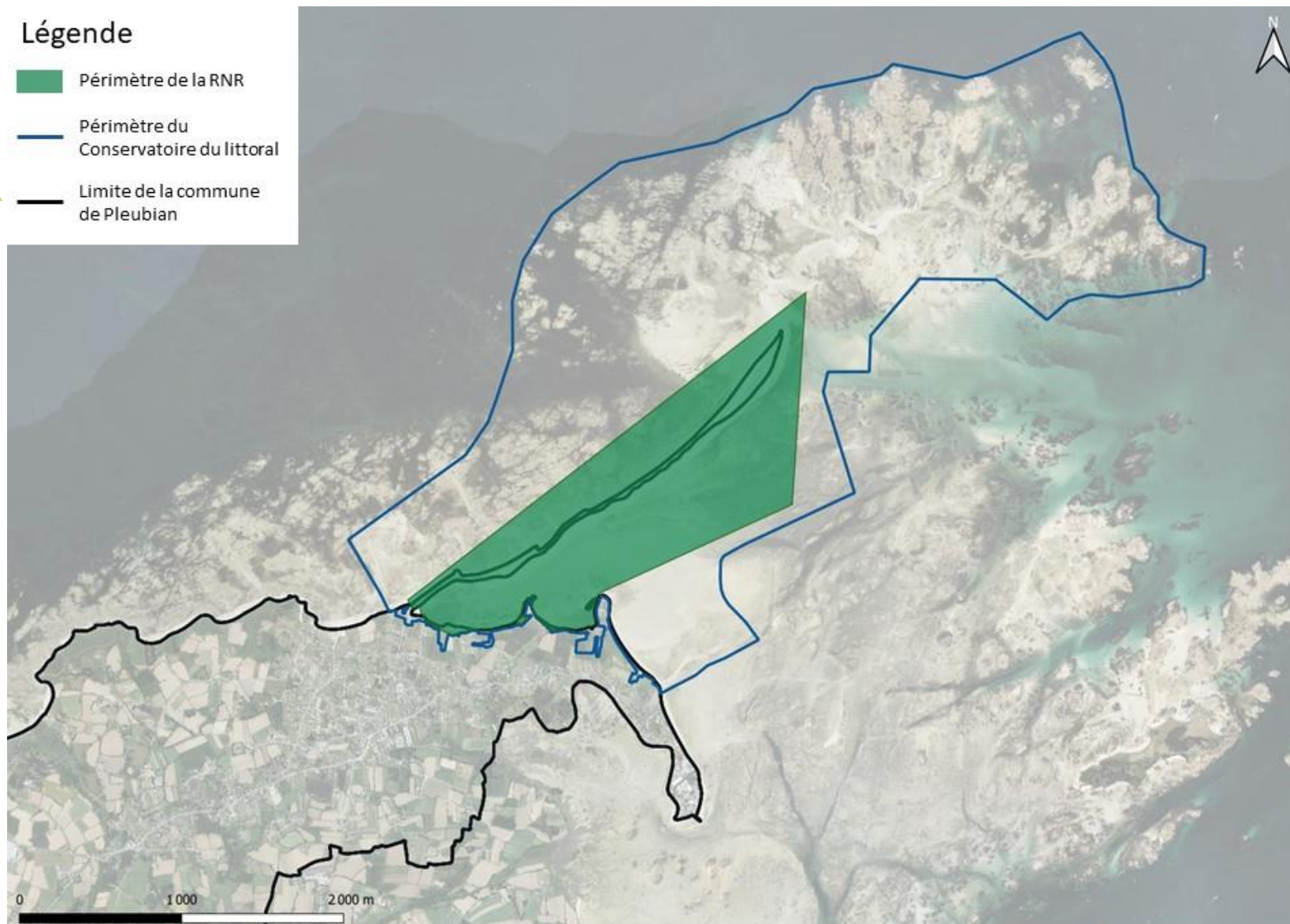


# LA RESERVE NATURELLE REGIONALE

## Carte d'identité

### Légende

-  Périmètre de la RNR
-  Périmètre du Conservatoire du littoral
-  Limite de la commune de Pleubian



**Classée en 2006**

Surface : **205,12 ha** (DPM)

Gérée par la **commune**

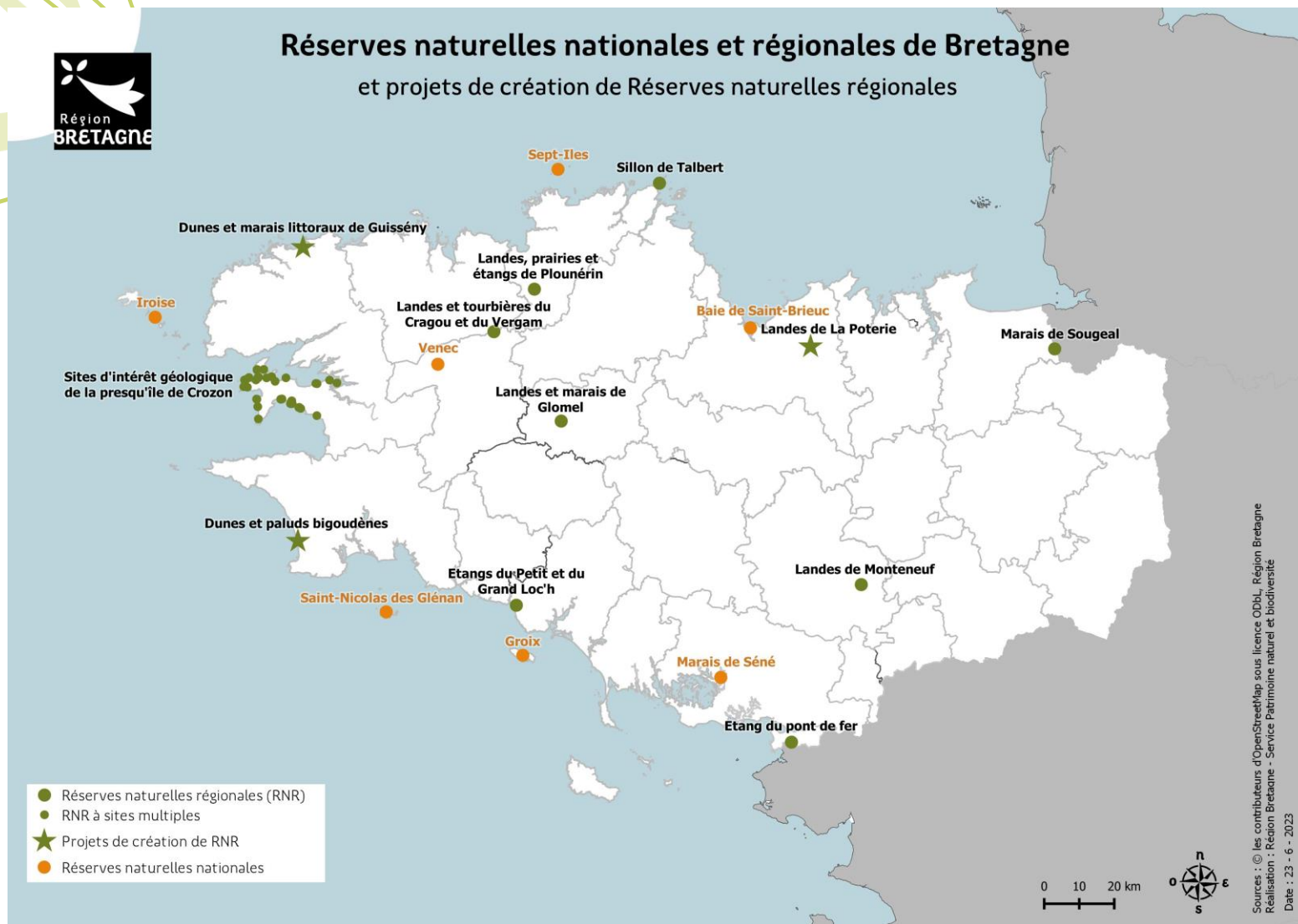
**2 agents** (1 garde-conservateur + 1 garde-technicienne)

**Autorité de classement :**  
Région Bretagne

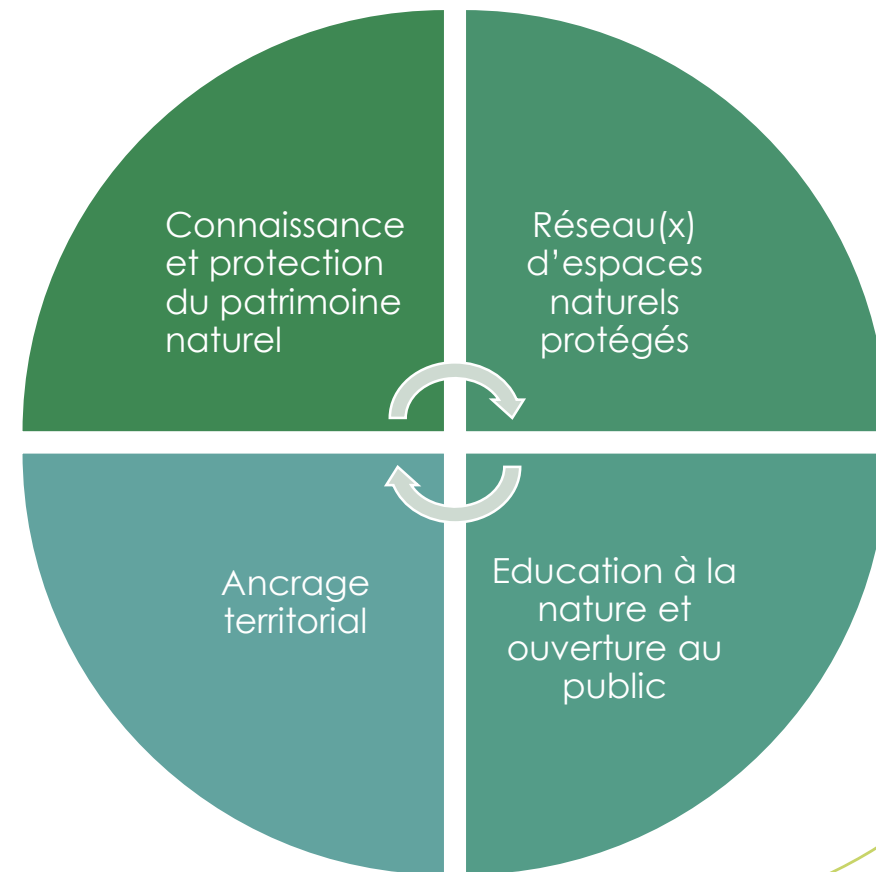
**Propriétaire** (affectataire) :  
Conservatoire du littoral

# LA RESERVE NATURELLE REGIONALE

## Modalités de mises en œuvres



## 4 grands principes





# LA RESERVE NATURELLE REGIONALE

## Territoire d'inscription

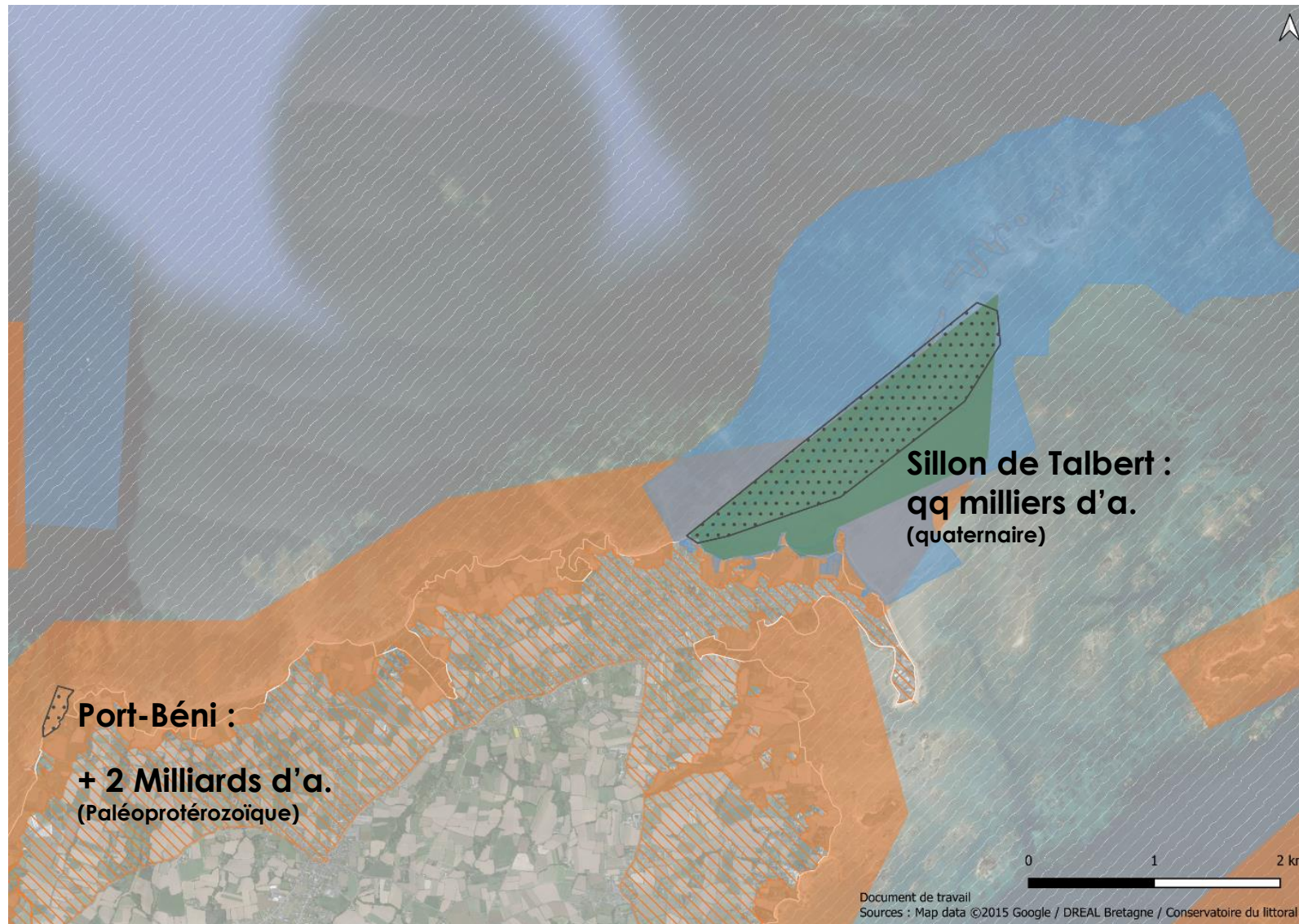
- Commune rurale - 2 367 habitants (2024)
- ~ 2 000 ha (terrestre)
- 13 km de littoral





# LA RESERVE NATURELLE REGIONALE

## Territoire d'inscription



## Périmètre de protection



# LA RESERVE NATURELLE REGIONALE

## Enjeux de conservation

Ils expriment les responsabilités de la Réserve



La **flèche à pointe libre** du Sillon de Talbert



Le **paysage**



Le **patrimoine naturel** de la Réserve naturelle du Sillon de Talbert



L'**avifaune**



Les **espèces végétales** à forte valeur patrimoniale



Les **habitats**



# LA RESERVE NATURELLE REGIONALE

## Enjeux de conservation Flore

Enjeu de conservation	Nom du taxon	DHFF 1992	Protection	LR Nat 2018	LR Bzh 2015	LRMA 1993
Majeur	<i>Polygonum raii</i> Bab.		Nat	NT	VU	anx 1
Très fort	<i>Spartina maritima</i> (Curtis) Fernald			LC	NT	
Fort	<i>Polygonum maritimum</i> L.		Reg BZH	LC	NT	anx 1
	<i>Zostera noltei</i> Hornem.			LC	NT	anx 2
Réglementaire	<i>Crambe maritima</i> L.		Nat	LC	LC	anx 2
	<i>Eryngium maritimum</i> L.		Reg BZH	LC	LC	anx 2
Autres taxons intéressants	<i>Cynosurus echinatus</i> L.			LC	LC	anx 2
	<i>Solanum dulcamara</i> L. var. <i>marinum</i> Bab.				LC	anx 1





# LA RESERVE NATURELLE REGIONALE

## Enjeux de conservation Avifaune nicheuse

Responsabilité biologique régionale	Niveau de menace	Nom du taxon	Protection	Directive Oiseaux	
Majeure	EN	<i>Charadrius hiaticula</i>	Nat.		10% pop. nat. ; 1971
Très élevée	VU	<i>Charadrius alexandrinus</i>	Nat.	Annexe 1	100% pop. 22 ; 1927
	VU	<i>Larus argentatus</i>	Nat.		Installation récente (2020)
	LC	<i>Larus marinus</i>	Nat.		Installation récente (2019)
	LC	<i>Anthus petrosus</i>	Nat.		x
	LC	<i>Haemotopus ostralegus</i>	Nat.		Installation récente (2019)
Elevée	EN	<i>Sternula albifrons</i>	Nat.	Annexe 1	Effectif variable
	VU	<i>Alauda arvensis</i>	Nat.		x
	VU	<i>Anthus pratensis</i>	Nat.		x
	LC	<i>Cisticola juncidis</i>	Nat.		Probable (2019, 2020) > certaine (2021)
Modérée	LC	<i>Saxicola torquatus</i>	Nat.		Installation récente (2022)
	NT	<i>Sterna hirundo</i>	Nat.	Annexe 1	Effectif variable
	NT	<i>Cuculus canorus</i>	Nat.		1 mention (2019)





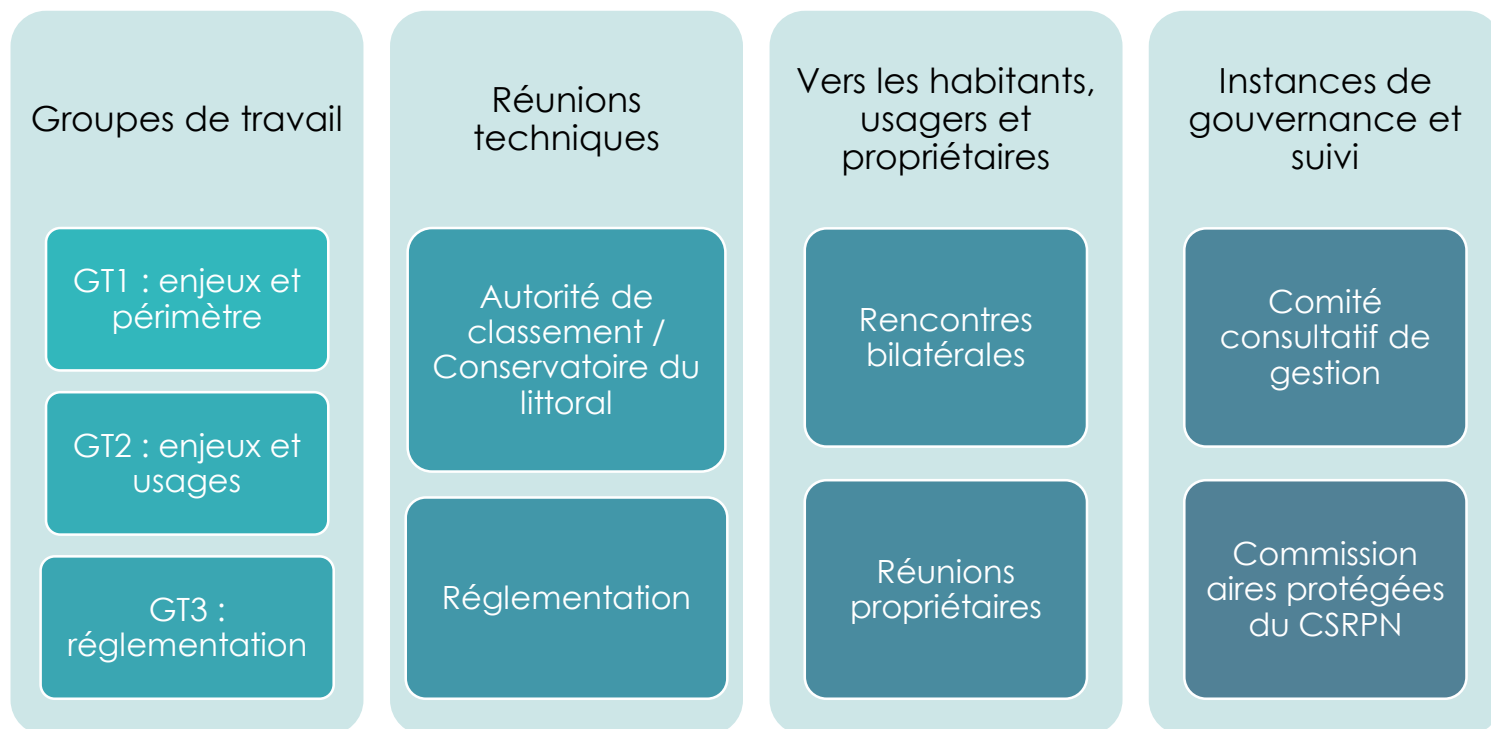
# LA RESERVE NATURELLE REGIONALE

## Le renouvellement de classement

**2022** : Validation du principe en Comité consultatif de gestion

**2023** : Engagement dans la démarche (évaluation plan de gestion)

**2024-2025** : Démarche de concertation / co-construction



- intégrer des zones à enjeux de conservation ;
- disposer d'un **périmètre protégé cohérent** (au niveau du fonctionnement écologique et de la sensibilisation) ;
- **anticiper les évolutions géomorphologiques** ;
- disposer d'une **protection réglementaire de l'ensemble de la zone fonctionnelle** et disposer d'un document de gestion et d'une **réglementation unique mais différenciée selon les zones.**

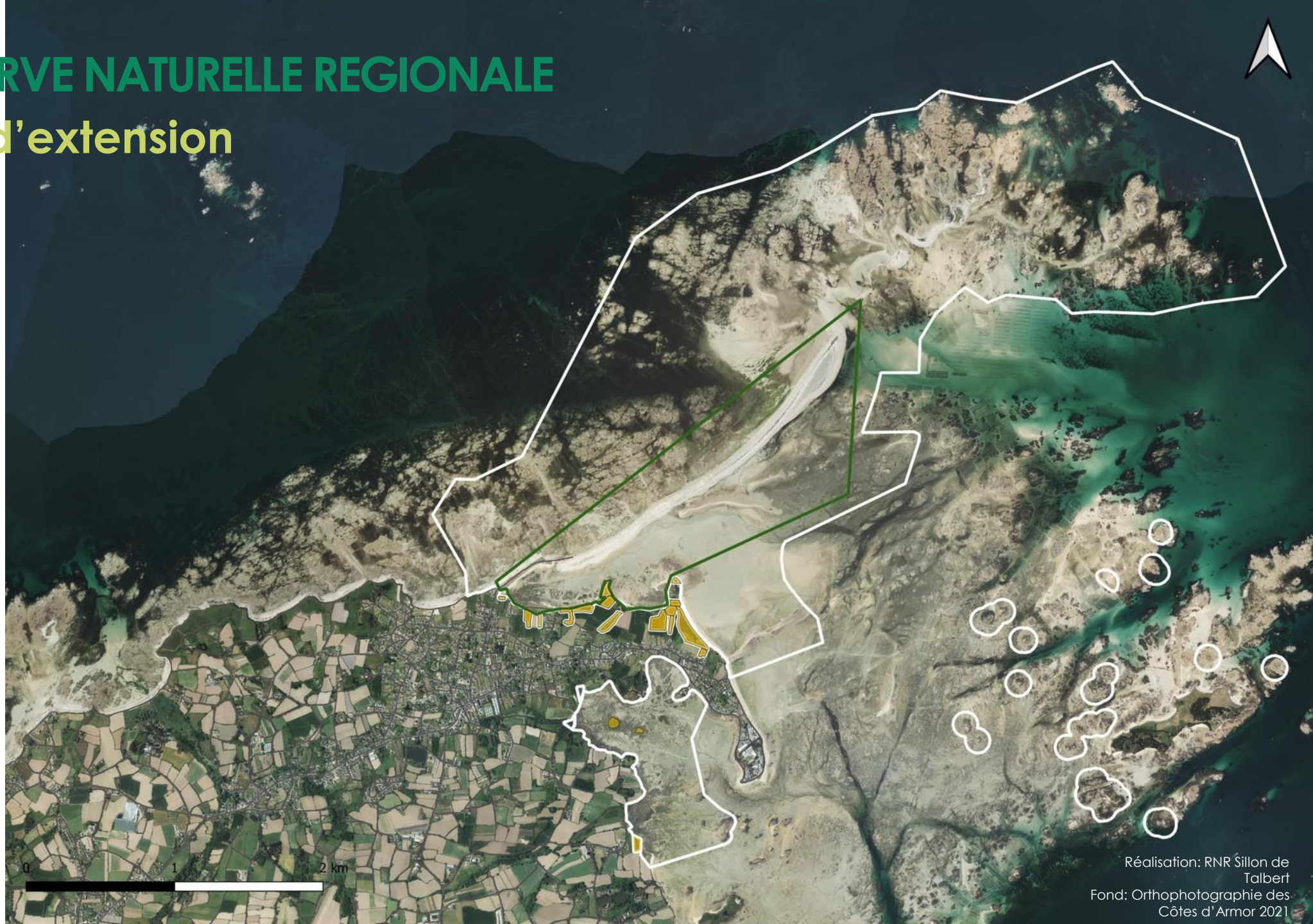
# LA RESERVE NATURELLE REGIONALE

## Projet d'extension

**Surface :** 1 150,16 ha  
(dont 9 ha de domaine  
terrestre)

**Territoire d'inscription :** 2  
communes (Lanmodez)

**Propriétaires :** public et  
privés + DPM de l'Etat et  
du Conservatoire du  
littoral.

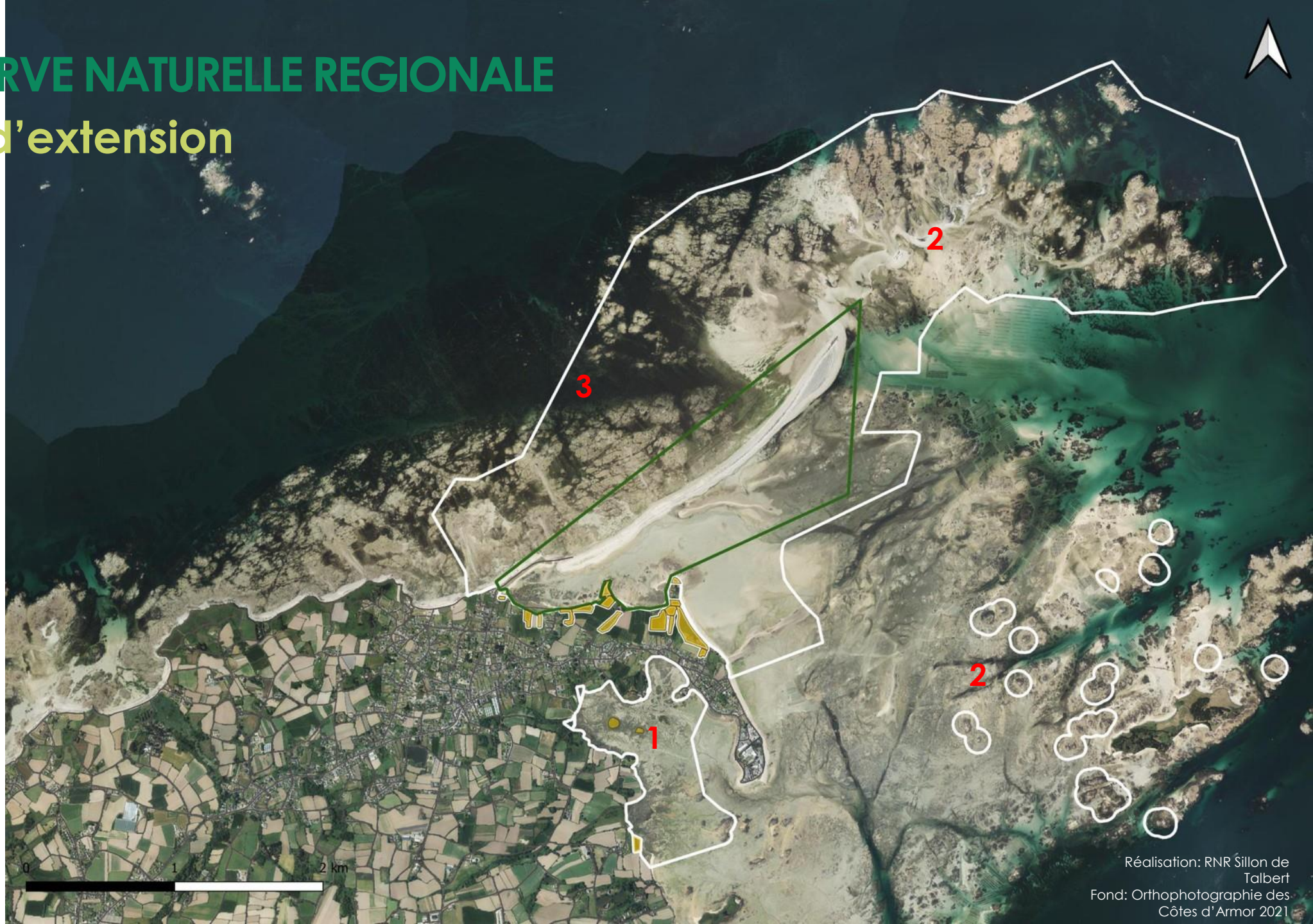




# LA RESERVE NATURELLE REGIONALE

## Projet d'extension

1. Le Marais de Laneros
2. Estran et îlots d'estran
3. Le milieu marin





# LA RESERVE NATURELLE REGIONALE

## Les enjeux

### 1. LE MARAIS DE LANEROS

Intérêts, patrimoines associés	Menaces
Diversité des milieux (prairies, fourrés, prés salés, roselières, ruisseaux côtiers, dune) • Végétation	• Artificialisation locale (poteaux téléphoniques, réseaux, cales)
Corridor pour la faune • Zone importante pour l'hivernage de la Bernache cravant (prés salés)	• Circulation motorisée et multiplication des chemins piétons / vélos / chevaux
Phytosociologie (Marais de Laneros) • Intérêt botanique du Marais de Laneros	• Présence et développement d'espèces végétales exotiques envahissantes



© D. Philippon





# LA RESERVE NATURELLE REGIONALE

## Les enjeux

### 2. ESTRAN ET ÎLOTS D'ESTRAN

Intérêts, patrimoines associés	Menaces
Géologique et géomorphologie (cordons de galet en guirlande, queues de comètes, plages anciennes)	<ul style="list-style-type: none"><li>● Circulation motorisée</li><li>● Pratiques (surpêche, mouillages) fréquentation et activités)</li><li>● Fréquentation et activités (bivouac, feu de camp, chiens)</li><li>● Accumulation de macrodéchets marins</li><li>● Récoltes d'algues</li></ul>
Invertébrés de l'estran ● Important champ d'algues ● Herbier de zostère	
Flore (« personnalité botanique ») ● Faune (zone d'alimentation, de reposoir et de nidification des oiseaux) ● Importance pour la conservation dans le Trégor-Goëlo	
Estran rocheux ● Estran sablo-vaseux ● vasières	



# LA RESERVE NATURELLE REGIONALE

## Les enjeux

### 3. Le milieu marin

Intérêts, patrimoines associés	Menaces
Faune (zone d'alimentation pour les mammifères marins, de reposoir pour les limicoles et d'alimentation pour les oiseaux d'eau, ichtyofaune, zone de migration et de fraye de l'Emissole tachetée)	<ul style="list-style-type: none"><li>● Pratiques et activités nautiques non encadrées pouvant affectées les fonctions du milieu</li><li>● Prélèvement d'organismes par les activités de pêches (filets fixes, pêches dites « fantômes »)</li><li>● Risque de pollution par le transport maritime</li><li>● Mauvaise qualité de l'eau</li></ul>
Vecteur de nutriments et de laisses de mer	



Emissole emmêlée dans le filet  
(© A. Rohr-APECS)



# LA RESERVE NATURELLE REGIONALE

## La stratégie de connaissance

- **La connaissance** : un enjeu transversal, **facteur clé de la réussite**, c'est-à-dire qu'un bon niveau de connaissance est requis pour répondre aux enjeux de conservation
- Cette connaissance devra s'intéresser aux diverses thématiques concernées par la Réserve (fonctionnement écologique par exemple) et visera à combler les lacunes identifiées :
  - Invertébrés terrestres
  - Invertébrés de l'estran
  - Habitats
  - Ichtyofaune
- Propositions d'inventaires et de suivis avec les bénévoles du Réseau des naturalistes :
  - Inventaire des macroalgues
  - Inventaire de la faune de l'estran
  - Suivi des invertébrés de la laisse de mer
  - Inventaire des Rhopalocères et Hétérocères
  - Inventaire des Orthoptères
  - Suivi des oiseaux marins (nidification dans les Archipels)
  - Comptages ornithologiques concertés de la Réserve

# LA RESERVE NATURELLE REGIONALE

## La phase de consultation

Dossier de demande de  
**renouvellement de classement  
avec modification du périmètre et  
révision de la réglementation**

Avis du Comité de gestion (Oct. 2025)

### Phase de consultations :

- **Public (3 mois à partir du 10 déc. 2025)**
- Conseil scientifique régional du patrimoine naturel (Fév. 2026)
- Etat, collectivités, Conseil Maritime de façade
- Recueil des accords des propriétaires privés et publics



### Acceptation du projet :

Présentation pour vote au Conseil régional  
(Juin 2027)





Réserve Naturelle  
**SILLON DE TALBERT**

[www.reserve-sillondetalbert.bzh](http://www.reserve-sillondetalbert.bzh)

[reserve.sillon@mairie-pleubian.fr](mailto:reserve.sillon@mairie-pleubian.fr)

